

SILLONES DENTALES

BADER[®]
CATÁLOGO



122U

2028U

2289U

356U

WHITE

2099U

2112U

7505U

290U

7451U

2935U

317U

2397U

295U

7527UP

208U

1815U

3517U

COOL GRAY
2U

2377U

BLACK
5UBLACK
6C

2039U

¿POR QUÉ ELEGIR UN SILLÓN DENTAL BADER®?

Los sillones dentales BADER® ofrecen al profesional odontólogo **garantía** y **durabilidad**. Son sillones que gracias a su ergonomía, el paciente podrá descansar cómodamente. La **calidad unida a su diseño**, hacen de estos equipos una opción cómoda, segura y fiable.

Todos los sillones dentales de Bader® incluyen:

- Taburete con regulación de altura para el odontólogo.
- Pedal multifunción, con joystick para control de movimientos.
- Scaler con luz LED.
- Lámpara de fotopolimerizar.
- Sistema electromecánico tipo Linak®.
- Mangueras italianas Drive Air®.

Proporciona un **sistema de módulos de fácil montaje**, manejable a través de sus teclas y menú para odontólogo y asistente. Con el uso del **pedal multifunción** y control de movimientos se pueden manejar todos los instrumentos del sillón.



Puede completar el diseño del sillón con la **variada gama de colores** para adaptarlo a tu clínica dental. La tapicería es de microfibra con interior viscoelástico, ignífuga y de alta resistencia, además, carece de costuras lo que facilita la limpieza del equipo.



SILLÓN DENTAL HILUX



El sillón dental Hilux cuenta con un diseño renovado y mejora de calidad en todos sus componentes. Un diseño sofisticado y moderno, carenado en blanco. Cómodo para el odontólogo gracias a la escupidera basculante, la bandeja colibrí orientable 220° y el portavasos y servilletas. Además, su cabezal basculante es adaptable para personas con movilidad reducida.

EQUIPAMIENTO DE SERIE:



BANDEJA ODONTÓLOGO:

- Sistema Colibrí de 5 alojamientos de serie, retráctil:
 - Jeringa triple agua- aire - spray
 - 2 Mangueras Driver Air midwest 6 con luz LED
 - 1 Manguera Drive Air con micromotor Midwest 4.
 - Scaler ultrasonidos electrónico con luz LED compatible con EMS®.
- Memorias programables: 3 posiciones.
- Botonera de control táctil con distintas posiciones de trabajo. Control de la lámpara led, guía del vaso y barrido automático de la escupidera.
- Sistema de regulación agua/aire de mangueras.
- Negatoscopio.



GRUPO HÍDRICO:

- Soportado por el sillón, se mueve en sintonía con este.
- Incorpora calentador de agua temperatura constante 40°C.
- Perfectamente preparado para aspiraciones de anillo húmedo, tipo Dürr® o Cattani®, y de fácil adaptación para aspiraciones de anillo seco.
- Reguladores de presión Tecnomed Italy, agua, aire y filtros de sólidos.
- Valvula de corte tipo Mignon.
- Botella para agua destilada 1litro.
- Escupidera de porcelana rotatable.



PORTAVASOS & SERVILLETAS:

Situado en el brazo de la lámpara LED.

BANDEJA ASISTENTE:

- Bandeja rotatoria con: controles de movimiento, agua del vaso y barrido automático de la escupidera.
- Incluye 4 mangueras:
 - 1 Jeringa triple agua-aire-spray
 - 1 Lámpara de polimerizar LED.
 - 2 mangueras de aspiración tipo Cattani®, con 2 cánulas de aspiración: quirúrgica y eyector de saliva.



LÁMPARA:

- Intensidad 8000 - 28000Lx.
- Potencia de 15W.
- Color: 3000 - 4500K.



SILLÓN DENTAL HILUX



SILLÓN DENTAL TREKC HIGH EDITION

El sillón dental Trekc destaca gracias a su moderno diseño, su lámpara de 45 000lux, su jeringa Luzzani® Minilight y su sistema de seguridad para interrupción de trabajo en caso de emergencia. Como novedades en su composición, incluye una válvula escupidora y una botonera muy práctica y de renovado diseño que facilita su uso.

EQUIPAMIENTO DE SERIE:

BANDEJA ODONTÓLOGO:

- Sistema Colibrí de 6 alojamientos de serie, retráctil:
 - 1 Jeringa triple Luzzani® Minilight agua - aire - spray.
 - 2 Mangueras Driver Air midwest 6 con luz LED.
 - 1 Manguera Drive Air con micromotor Midwest 4.
 - Scaler ultrasonidos electrónico con luz LED compatible con EMS®.
- Memorias programables (9 posiciones).
- Botonera de control táctil con distintas posiciones de trabajo. Control de la lámpara led, guía del vaso y barrido automático de la escupidera.
- Freno neumático con asa en acero inoxidable. Reposamangueras de silicona.
- Sistema de regulación agua/aire de mangueras.
- Negatoscopio.



BANDEJA ASISTENTE:

- Bandeja rotatoria con controles de movimiento, agua del vaso y barrido automático de la escupidera.
- Incluye 4 mangueras.
 - 1 Jeringa triple agua-aire-spray
 - 1 Lámpara de polimerizar LED.
 - 2 mangueras de aspiración tipo Cattani®, con 2 cánulas de aspiración: quirúrgica y eyector de saliva.
- Filtro de sólidos tipo Durr.

LÁMPARA:

- Intensidad 8000 - 45000Lx.
- Potencia de 23W.
- Color: 5000 - 5700K.



GRUPO HÍDRICO:

- Soportado por el sillón, se mueve en sintonía con este.
- Incorpora calentador de agua temperatura constante 40°C.
- Perfectamente preparado para aspiraciones de anillo húmedo, tipo Dürr® o Cattani®, y de fácil adaptación para aspiraciones de anillo seco.
- Válvula de corte tipo Mignon.
- Válvula escupidera.
- Reguladores de presión Tecnomed Italy, agua, aire y filtros de sólidos.
- Doble depósito de agua destilada (1 litro + 1 litro).
- Dispone de sistemas de seguridad, activos o pasivos, en el grupo hídrico y en los movimientos del sillón.
- Escupidera de porcelana rotatable.



SILLÓN DENTAL TREKC HIGH EDITION

FLEXUP COMPACT

SILLÓN DENTAL

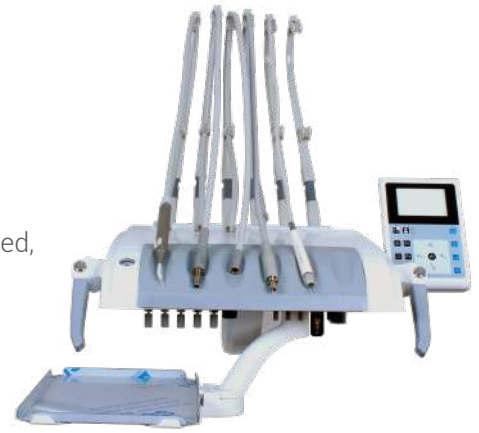


El sillón dental Flex Up High es la versión mejorada de uno de nuestros sillones más vendidos. Más moderna, más práctica y más actualizada. Destaca por su micromotor de inducción de alta calidad, el acabado de su diseño y un sinfín de novedades que lo convierten en una opción calidad/precio difícil de superar.

EQUIPAMIENTO DE SERIE:

BANDEJA ODONTÓLOGO:

- Sistema Colibrí de 6 alojamientos de serie, retráctil:
 - 1 Jeringa triple Luzzani® Minilight agua - aire - spray
 - 2 Mangueras Driver Air midwest 6 con luz LED
 - 1 Manguera Drive Air con micromotor de inducción.
- Scaler ultrasonidos electrónico con luz LED compatible con EMS®.
- Memorias programables (9 posiciones).
- Botonera de control táctil con distintas posiciones de trabajo. Control de la lámpara led, guía del vaso y barrido automático de la escupidera.
- Freno neumático con manilla en acero inoxidable. Reposamangueras de silicona.
- Sistema de regulación agua/aire de mangueras.
- Negatoscopio.



BANDEJA ASISTENTE:

- Bandeja rotativa para fácil acceso con controles de movimiento , agua del vaso y barrido automático de la escupidera.
- Incluye 4 mangueras.
 - 1 Jeringa triple agua-aire-spray
 - 1 Lámpara de polimerizar LED.
 - 2 mangueras de aspiración tipo Cattani®, con 2 cánulas de aspiración: quirúrgica y eyector de saliva.
- Botonera de control táctil.
- Filtro de sólidos tipo Durr.

LÁMPARA:

- Intensidad 8000 - 45000Lx.
- Potencia de 23W.
- Color: 5000 - 5700K.



GRUPO HÍDRICO:

- Incorpora calentador de agua temperatura constante 40°C.
- Perfectamente preparado para aspiraciones de anillo húmedo, tipo Dürr® o Cattani®, y de fácil adaptación para aspiraciones de anillo seco.
- Válvula de corte tipo Mignon.
- Válvula escupidera.
- Reguladores de presión Tecnomed Italy, agua, aire y filtros de sólidos.
- Doble depósito de agua destilada (1 litro + 1 litro).
- Escupidera de porcelana rotatable.



SILLÓN DENTAL FLEX UP COMPACT



SILLÓN DENTAL TREK SPACE UP

El sillón dental Trek SPACE UP cuenta con las mismas comodidades que el modelo Trek pero con sistema de mangueras colgantes. Destaca por su lámpara de 45 000lux, su jeringa Luzzani® y su sistema de seguridad para interrupción de trabajo en caso de emergencia. Incluye válvula escupidora y una práctica botonera muy práctica que facilita su uso.

EQUIPAMIENTO DE SERIE:

BANDEJA ODONTÓLOGO:

- Sistema de mangueras colgantes de 6 alojamientos de serie:
 - 1 Jeringa triple Luzzani® Minilight agua - aire - spray.
 - 2 Mangueras Driver Air midwest 6 con luz LED.
 - 1 Manguera Drive Air con micromotor Midwest 4.
 - Scaler ultrasonidos electrónico con luz LED compatible con EMS®.
- Memorias programables (9 posiciones).
- Botonera de control táctil con distintas posiciones de trabajo. Control de la lámpara led, guía del vaso y barrido automático de la escupidera.
- Sistema de regulación agua/aire de mangueras.
- Negatoscopio.



BANDEJA ASISTENTE:

- Bandeja rotatoria con controles de movimiento, agua del vaso y barrido automático de la escupidera.
- Incluye 4 mangueras.
 - 1 Jeringa triple agua-aire-spray
 - 1 Lámpara de polimerizar LED.
 - 2 mangueras de aspiración tipo Cattani®, con 2 cánulas de aspiración: quirúrgica y eyector de saliva.
- Filtro de sólidos tipo Durr.

LÁMPARA:

- Intensidad 8000 - 45000Lx.
- Potencia de 23W.
- Color: 5000 - 5700K.

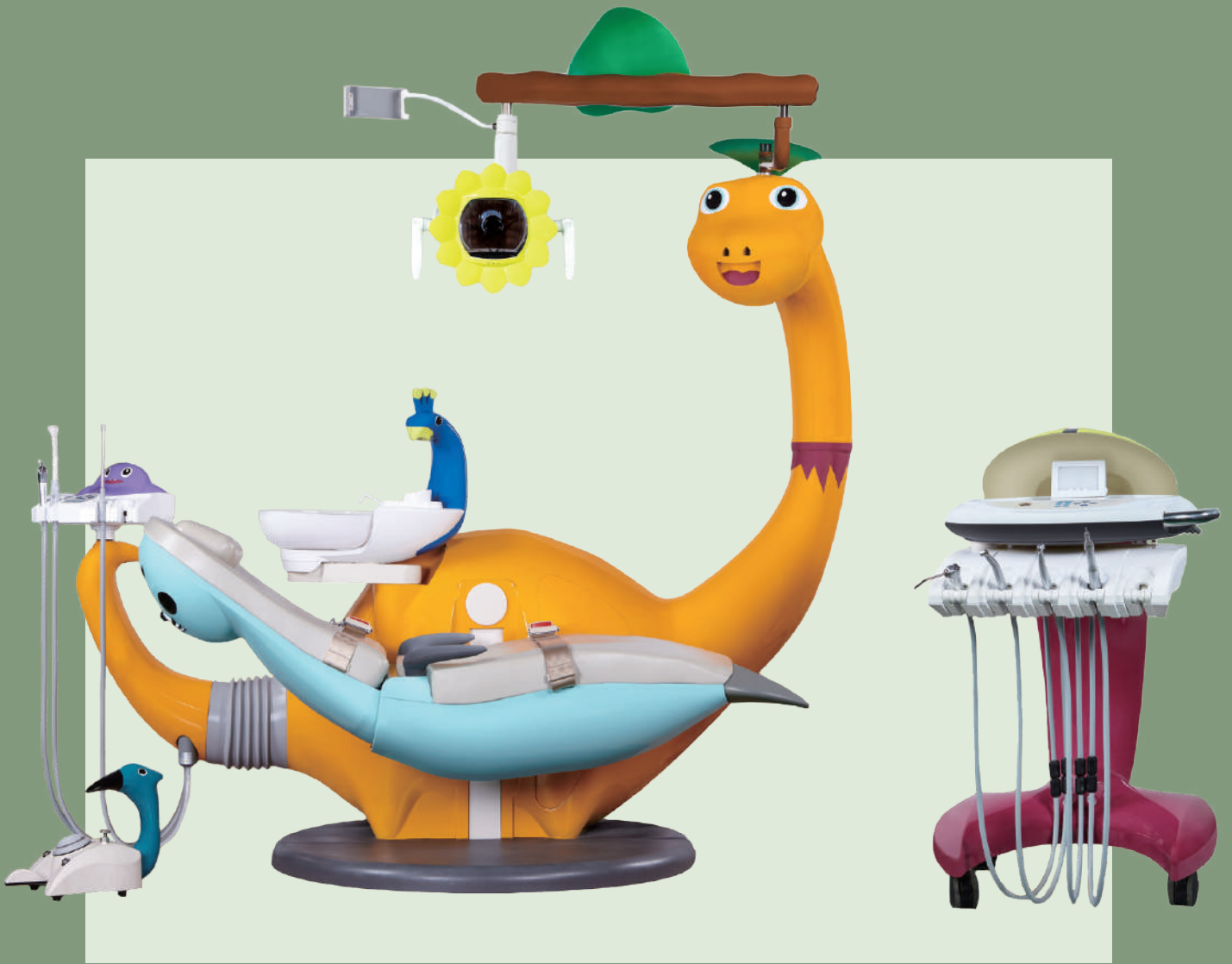


GRUPO HÍDRICO:

- Soportado por el sillón, se mueve en sintonía con este.
- Incorpora calentador de agua temperatura constante 40°C.
- Perfectamente preparado para aspiraciones de anillo húmedo, tipo Dürr® o Cattani®, y de fácil adaptación para aspiraciones de anillo seco.
- Válvula de corte tipo Mignon.
- Válvula escupidera.
- Reguladores de presión Tecnomed Italy, agua, aire y filtros de sólidos.
- Doble depósito de agua destilada (1 litro + 1 litro).
- Dispone de sistemas de seguridad, activos o pasivos, en el grupo hídrico y en los movimientos del sillón.
- Escupidera de porcelana rotatable.



SILLÓN DENTAL TREK SPACE UP



SILLÓN DENTAL DINO

El sillón odontopediátrico Dino es una unidad original y divertida que integra todo lo necesario para la atención de los pacientes más jóvenes. Destaca por su diseño y funcionalidad. Incluye un taburete y una tablet para la distracción de los pacientes durante la intervención.

EQUIPAMIENTO DE SERIE:

CART:

- Sistema de mangueras colgantes de 5 alojamientos de serie:
 - 1 Jeringa triple agua - aire - spray.
 - 2 Mangueras Driver Air midwest 6 con luz LED.
 - 1 Manguera Drive Air con micromotor Midwest 4.
 - Scaler ultrasonidos electrónico con luz LED compatible con EMS®.
- Memorias programables.
- Botonera de control táctil con distintas posiciones de trabajo. Control de la lámpara led, guía del vaso y barrido automático de la escupidera.
- Sistema de regulación agua/aire de mangueras.
- Negatoscopio.



BANDEJA ASISTENTE:

- Bandeja con controles de movimiento, agua del vaso y barrido automático de la escupidera.
- Incluye 4 mangueras.
 - 1 Jeringa triple agua-aire-spray
 - 1 Lámpara de polimerizar LED.
 - 2 mangueras de aspiración tipo Cattani®, con 2 cánulas de aspiración: quirúrgica y eyector de saliva.
- Filtro de sólidos tipo Durr.



LÁMPARA:

- Intensidad 15000Lx.
- Potencia de 23W.
- Color: 5000 - 5700K.



GRUPO HÍDRICO:

- Soportado por el sillón, se mueve en sintonía con este.
- Incorpora calentador de agua temperatura constante 40°C.
- Perfectamente preparado para aspiraciones de anillo húmedo, tipo Dürr® o Cattani®, y de fácil adaptación para aspiraciones de anillo seco.
- Válvula de corte tipo Mignon.
- Válvula escupidera.
- Reguladores de presión Tecnomed Italy, agua, aire y filtros de sólidos.
- Depósito de agua destilada (1 litro).
- Dispone de sistemas de seguridad, activos o pasivos, en el grupo hídrico y en los movimientos del sillón.
- Escupidera de porcelana rotable.



SILLÓN DENTAL DINO





Para más información visite

www.bader.es

